

Wohnung(3 1/2 Zi. DG)

Art Wohnung im 2-Familien-Haus

Adresse Hauptmann-Böse-Str. 35
27624 Bad Bederkesa

Größe ca. Zimmer 84 m²
3 ½ Zimmer, Küche, Dusch-Bad mit WC

Personenzahl max. 3

Nutzflächen Dachgarten mit offenem Süd-Wintergarten
Balkon
Kellerraum

DG: Wohnzimmer
Küche
Bad mit Dusche und WC
Schlafzimmer mit Balkon
Kinderzimmer mit Balkon (s.o.)
Durchgangszimmer (zum Dachgarten)

PKW-Stellplatz Stellplatz am Haus an der Straße
optional: (Garage ab Ende 2019 für 45,- €)

Ausstattung Einbauküche (ohne Kühlschrank)
Dielenboden im Wohnzimmer
SAT-Empfang

Heizung + Warmwasser Gas-Brennwert (zentral)

Mietsicherheit 1.000,-
Bezugs-Termin Ab 1. November 2018

Kaltmiete **490,00** 490,00

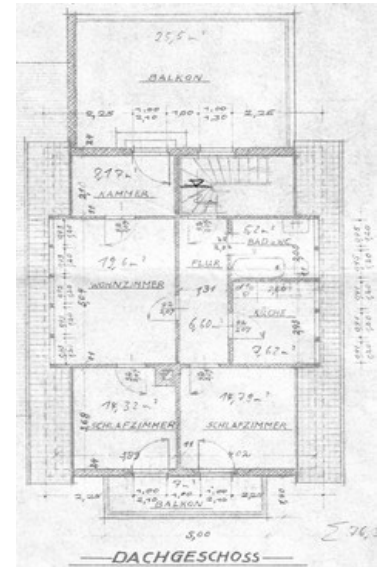
Heizkosten (inkl. Warmwasser) 90,00 (Spanne ca.: 80,- bis 110,-)
Nebenkosten (Wasser, Müll, Steuern, Versich. etc.) 70,00 (ca. für 2 Personen)

160,00 160,00
650,00

Extrakosten Hausstrom
Telefon/ Internet

Energieausweis Bedarfsausweis / 217,65 kWh/(m²*a) / Gas / BJ: 1960

Lage im Ort Schule: Grundschule + Gymnasium in 5 min. zu Fuß durch den Wald zu erreichen
Schule: Realschule in 15 min. zu Fuß
Einkaufen: Discounter in 300 m. Entfernung
Naheholung: Wald in 25 m. Entfernung



Vermieter
Mobil
Anzeige mit Fotos

Hr. Tiedemann
0162 1984 755
www.icux.de

Stand: 26. Oktober 2018